

**1 Vertragspartner für RNN-Jahreskarte**

Ich bestelle die nachfolgende RNN-Jahreskarte bei folgendem Vertragspartner (bitte ankreuzen und an diesen postalisch oder elektronisch übermitteln):

- DB Vertrieb GmbH Abocenter RNN – Postfach 800 250, 21002 Hamburg**  
Tel. 06 81/38 37 94 08 | abo-rnn@bahn.de | Kundenbüros: DB Reisezentren Bad Kreuznach, Bingen Hbf, Idar-Oberstein, Ingelheim, Mainz Hbf, Wiesbaden Hbf, Worms | Gläubiger-ID: DE39 DBV 000 0000 2177
- INGmobil GmbH – Im Bahnhof 0, 55218 Ingelheim** | Tel. 061 32/71 60 90 | info@ing-mobil.de | Gläubiger-ID: DE07 ZZZ 000 0028 4150
- KRN Kommunalverkehr Rhein-Nahe GmbH c/o DB Regio Bus - Postfach 20 13 16, 56013 Koblenz**  
Tel. 0671/89 66 40 | abo@krn-mobil.de | Gläubiger-ID: DE36 ZZZ 000 0248 7371
- Mainzer Verkehrsgesellschaft mbH – Bahnhofplatz 6A, 55116 Mainz**  
Tel. 0 61 31/12 77 77 | verkehrscenter@mainzer-mobilitaet.de | Gläubiger-ID: DE40 ZZZ 000 0032 9534
- Nahverkehrsbetriebe Birkenfeld GmbH – Bahnhofstraße 22, 55743 Idar-Oberstein**  
Tel. 067 81/7096 272 | info@nvbir.de | Gläubiger-ID: DE24 ZZZ 000 0248 5647
- Stadtwerke Bingen am Rhein, Verkehrsbetriebe – Saarlandstr. 364, 55411 Bingen am Rhein**  
Tel. 0 67 21/97 07 23 | verkehrsbetrieb@bingen.de | Gläubiger-ID: DE90 ZZZ 000 0011 1451

Bei persönlicher Jahreskarte bitte hier Bild beifügen und Namen und Wohnort auf die Rückseite schreiben oder E-Mail-Adresse für elektronischen Bildversand angeben.

Stand: 1. Januar 2025

**2 Persönliche Daten Fahrkartennutzer/in**

Fahrkarte wird an die Anschrift der Fahrkartennutzerin / des Fahrkartennutzers per Post zugeschickt

 Frau  Herr  Divers  Firma
Geburtsdatum Name Vorname Straße, Hausnummer PLZ und Wohnort Telefonnummer (für Rückfragen)  E-Mail **3 Bestellung Jahreskarte Jedermann** **Änderung bisherige Jahreskarte Jedermann**Gültig ab  **übertragbar** (unpersönlich)

Bisherige Karten-/Abonummer angeben

 **persönlich** (bitte Bild beifügen)**i Wichtig**

Bestellschein muss bis spätestens zum 15. des Vormonats vollständig beim Vertragspartner vorliegen!

Ich bestelle die Jahreskarte Jedermann für folgende Verbindung:

\*soweit bekannt

von 

Ortsteil/Gemeinde

Waben-Nr.\* nach 

Ortsteil/Gemeinde

Waben-Nr.\* über 

Ortsteil/Gemeinde

Waben-Nr.\* **4 Bestellung 9UhrAbo extra** **Änderung bisheriges 9UhrAbo extra**Gültig ab 

Ich bestelle das 9UhrAbo extra ab folgender Start-Wabe:

Waben-Nr.\*

Ortsteil/Gemeinde\*\*

für  **2 Waben**  **4 Waben**  **gesamtes RNN-Netz**

\* soweit bekannt

\*\* liegt die Stadt/Gemeinde im RNN-Wabenplan auf der Wabengrenze, müssen Sie sich für eine von beiden Waben entscheiden.

**5 Bestellung 1.-Klasse-Zuschlag**

Ich bestelle einen 1.-Klasse-Zuschlag als Jahreskarte für den Abschnitt

von 

Bahnhof/Stadt

nach 

Bahnhof/Stadt

Hiermit bestelle ich die vorgenannte Jahreskarte. Die RNN-Tarifbestimmungen samt darin erläuterten Kündigungsmodalitäten erkenne ich an.

Die erhobenen Daten werden zur Abwicklung des Vertrages durch den oben angekreuzten Vertragspartner gespeichert.

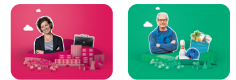
Es gelten die Datenschutzbestimmungen des Vertragspartners (Übersicht unter [www.rnn.info/infos-zu-den-datenschutzerklaerung-der-jeweiligen-vertragspartner-fuer-rnn-jahreskarten](http://www.rnn.info/infos-zu-den-datenschutzerklaerung-der-jeweiligen-vertragspartner-fuer-rnn-jahreskarten)).

Der RNN ist nicht Vertragspartner des Bestellers und erhält keine personenbezogenen Daten.

Datum



Unterschrift Fahrkartennutzer/in



## 6 Persönliche Daten Kontoinhaber/in

Frau  Herr  Divers  Firma

Geburtsdatum

Firma

Name Kontoinhaber/in

Vorname Kontoinhaber/in

Straße, Hausnummer

PLZ und Wohnort

Bank/Sparkasse

IBAN\*  BIC\*\*

\* IBAN (International Bank Account Number = Internationale Kontonummer) \*\* BIC (Bank Identifier Code = Internationale Bankleitzahl)

## 7 SEPA-Lastschriftmandat

- Einzugsermächtigung für **monatliche Zahlung**
- Einzugsermächtigung für **jährliche Zahlung** (Einmalzahlung)
- Barzahlung für ein Jahr im Voraus bei Abholung der Karte

Ich ermächtige den (bei 1.) angekreuzten Vertragspartner im Rhein-Nahe Nahverkehrsverbund bis auf Widerruf einmal im Monat oder einmalig im Jahr den Fahrpreis von meinem Konto einzuziehen. Zugleich weise ich meine Bank/Sparkasse an, die vom Vertragspartner im Rhein-Nahe Nahverkehrsverbund auf mein Konto eingezogene Lastschrift einzulösen. Das SEPA-Lastschriftmandat schließt eine Änderung des Einzugsbetrages durch Tarifänderung und Änderung des Geltungsbereiches sowie bei vorzeitiger Kündigung den Einzug des Endbetrages der Abschlussrechnung ein. Im Rahmen dieses Vertragsabschlusses kann vom Vertragspartner eine Bonitätsprüfung bei einem Finanzdienstleister durchgeführt werden. Im Falle der Zahlungsunfähigkeit werden die Daten an den vom Vertragspartner mit der Bonitätsprüfung beauftragten Finanzdienstleister weitergegeben. Hinweis: Ich kann innerhalb von acht Wochen, beginnend mit dem Belastungsdatum, die Erstattung des belasteten Betrages verlangen. Es gelten dabei die mit meiner Bank/Sparkasse vereinbarten Bedingungen.

Datum

X

\_\_\_\_\_  
Unterschrift Kontoinhaber/in für die SEPA-Lastschrift

## Interne Vermerke

(wird von der Verkaufsstelle ausgefüllt)

Verkehrsunternehmen

Kundenbüro/Verkaufsstelle

Tagesstempel

Eingangsdatum

€  
Preis (Euro)

Preisstufe

Gattungsnummer

verschickt am

- Relation geprüft
- Angaben zur Bankverbindung geprüft
- Einmalige Abbuchung
- Monatliche Abbuchung

## **RNN** Jahreskarte Jedermann und **RNN** 9UhrAbo extra

### **Jahreskarte Jedermann**

Die Jahreskarte Jedermann gibt es als übertragbare oder als persönliche Jahreskarte. Persönliche Jahreskarten werden mit Bild ausgestellt und wenn Sie Ihre Karte mal vergessen haben, zahlen Sie bei Vorlage nur eine Bearbeitungsgebühr. Abends ab 19 Uhr und am Wochenende können Sie weitere 4 Personen im Gültigkeitsbereich der Jahreskarte mitnehmen. Für die gewünschte Verbindung geben Sie den Start- und Zielort an. Falls Sie einen anderen als den üblichen Weg nutzen wollen, tragen Sie diesen bei „über“ ein. Die Preisstufe ergibt sich anhand des Wabenplans durch Abzählen der durchfahrenen Waben (= Tarifgebiete).

### **9UhrAbo extra**

Gilt Montag bis Freitag ab 9 Uhr und an Sams-, Sonn- und Feiertagen ganztags für Fahrten im jeweils gewählten Gültigkeitsbereich. Dazu wählen Sie eine Startwabe und eine der drei Preisstufen 2, 4 oder Netz. Dann gilt Ihr 9UhrAbo extra von dieser Startwabe in alle Richtungen für alle Verbindungen, die mit Preisstufe 2 oder 4 von dort erreichbar sind – oder im gesamten Netz. Das 9UhrAbo extra gibt es ausschließlich persönlich – also immer als Plastikkarte mit Bild.

### **Bestellung und Fragen**

Die Bestellung einer Jahreskarte muss immer bis zum 15. des Vormonats bei einem der auf dem Bestellschein genannten Verkehrsunternehmen vorliegen. Weitere Informationen u.a. zu den Kündigungsmodalitäten finden Sie in den RNN-Tarifbestimmungen. Bei Fragen rufen Sie uns an:

#### **i RNN-Servicetelefon**

061 32/78 96 22 (Mo.-Do. 9-18 Uhr, Fr. 9-16 Uhr) oder Infos und Fahrpläne im Internet unter [www.rnn.info](http://www.rnn.info)